
Revue d'Économie Régionale et Urbaine

Consignes aux auteurs et aux coordonnateurs

Normes de présentation et règles de saisie

<http://reru.gretha.u-bordeaux4.fr/-soumission->
<http://www.armand-colin.com/revue/15/2/revue-d-economie-regionale-et-urbaine.php>

Titre de l'article en français

Titre de l'article en anglais

Prénom NOM DE L'AUTEUR (nom en petites majuscules)

Institution(s) de l'Auteur 1
courriel.auteur1@adresse.fr
Auteur correspondant

Prénom NOM DE L'AUTEUR 2

Institution(s) de l'Auteur 2
courriel.auteur2@adresse.fr

Mots-clés

5 mots-clés max listés par ordre alphabétique, séparés par une virgule, sans point final

Keywords

5 mots-clés max listés par ordre alphabétique, séparés par une virgule, sans point final

Classification JEL : de 1 à 5 codes

Résumé

Votre résumé en français (150 mots maximum afin de permettre son référencement en ligne)

Abstract

Votre résumé en anglais (150 mots maximum afin de permettre son référencement en ligne)

-1-

Introduction

Le corps de texte est écrit en Times New Roman, police 12, interligne simple, avec un alinéa de 0,5 cm et un espacement de 6 pts avant et après chaque paragraphe.

L'introduction, les parties et les sous-parties sont numérotées.

-2-

Titre de la première partie

(merci d'éviter les titres trop longs)

Idéalement, un article comporte entre 3 et 5 parties.

2.1. Quelques conseils pour la rédaction.

2.1.1. Les noms d'auteurs et d'organismes

Les auteurs mentionnés dans le texte le sont sans initiale et en PETITES MAJUSCULES, comme ceci : AUTEUR (2000) lorsqu'ils sont directement cités dans le texte et comme ceci (AUTEUR 1 et AUTEUR 2, 2000 ; AUTEUR *et al.*, 2000) lorsqu'ils sont cités entre parenthèses après un développement.

Si on cite les travaux d'un organisme de recherche comme l'INSEE, écrire INSEE en petites majuscules.

Les sigles (par exemple, SNCF) doivent être également écrits en petites majuscules: SNCF

2.1.2. Les notes

Elles doivent être traitées en notes de bas de page ainsi¹.

2.1.3. Les abréviations

Proscrire les latino-anglicismes et utiliser la forme française développée : « c'est-à-dire », « par exemple », et non *i.e.* , *e.g.*, « c.-à-d. », « p. ex. ».

2.1.4 Autres conseils

Les majuscules sont accentuées.

Les guillemets utilisés sont les guillemets français : « exemple ».

Pour les citations, il faut utiliser les guillemets français.

Les mots latins sont en italique.

2.2. Tableaux, Figures, Cartes, Annexes

Les tableaux, illustrations et autres figures sont numérotés de façon consécutive et placés directement près du texte courant qui y fait référence et non en fin d'article.

Pour les hors-textes qui nécessitent une haute résolution, merci de fournir un fichier à part haute résolution, en plus de placer le hors-texte basse résolution dans l'article, et transférer les

¹ Note de bas de page.

fichiers par Wettransfer ou n'importe quelle plateforme qui permet d'envoyer des fichiers un peu trop lourds.

Les tableaux, figures (y compris cartes), sections et annexes sont appelés dans le corps de texte comme ceci : (cf. Tableau 1, cf. Figure 1, cf. Section 1, cf. Annexe1).

Lorsqu'ils sont mentionnés dans une phrase, ils doivent l'être avec une majuscule comme ceci par exemple : « La Figure 4 indique les départements »

Ils sont réalisés en **dégradés de gris**, car la Revue d'Économie Régionale et Urbaine n'est pas imprimée en couleur.

Il est recommandé de veiller à la bonne lisibilité des éléments compris dans ces objets (taille de la police, des légendes de cartes, de graphiques notamment).

2.2.1. Les Tableaux

Informations importantes : les tableaux doivent tenir dans un certain encombrement de page. Les auteurs ont intérêt, « rédactionnellement », à éviter les tableaux gigantesques sous peine de voir le corps réduit significativement et manquer de lisibilité. 4 colonnes moyennes (voire 5 petites) sont bien plus lisibles que plus de colonnes. De même, les tableaux longs sont forcément coupés, ce qui n'en facilite pas la lecture. Il vaut mieux plusieurs petits tableaux qui segmentent l'information plutôt qu'un gros illisible.

Les tableaux sont numérotés. Les données présentées dans les tableaux seront centrées.

Les sources citées dans les tableaux devraient être rédigées ainsi :

Source : AUTEURS, données Eurostat (si ce sont les auteurs de l'article qui ont réalisé les graphiques et les figures).

Exemple de tableau :

Tableau 1 Évolution du stock de logement social 1968-1999

Année	Nombre de logements sociaux (en millier)	Taux de croissance	Stock par habitant
1968	1 395		7.5
1975	2 239	60 %	11.1
1982	2 724	22 %	13.5
1990	3 093	14 %	15.2
1999	3 454	12 %	16.4

Source : Recensement du logement 1999. Seules les résidences principales des unités urbaines de plus de 10 000 habitants en 1990 sont prises en compte. La colonne stock par habitant indique la moyenne pondérée du nombre de logement social par habitant entre les 433 unités urbaines. Les stocks de logements sociaux en 1968 et 1975 sont estimés en utilisant les dates de construction.

2.2.2. Figures et cartes

Important : il faut éviter les copier/coller hasardeux (dépendant de l'environnement Mac/PC). Il est recommandé de passer par des insertions d'images, en format bitmap (JPEG de préférence) à 300 DPI ; surtout, ne pas créer pas d'images par le biais de placement multiples d'objets ancrés. La règle : « 1 schéma = 1 insertion d'image non ancrée ». Il faut que ce soit des images et non des objets ; ne pas superposer des images.

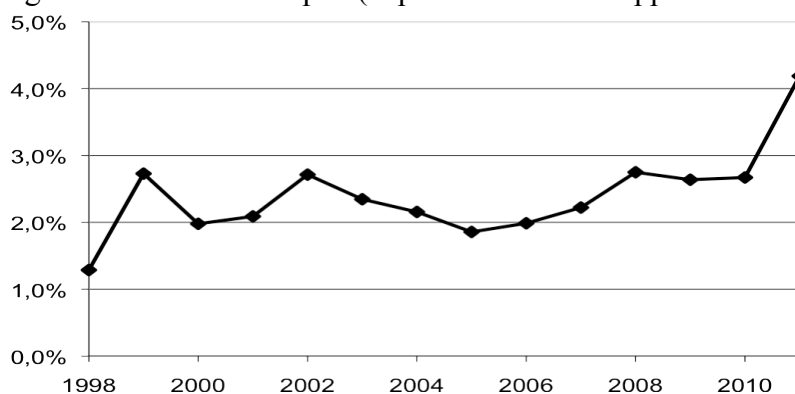
Si les images sont trop grandes, elles devront, quoiqu'il en soit, être réduites pour rentrer dans la maquette, ce qui ne favorisera pas leur lisibilité.

Des figures réussies et très lisibles sont donc des figures peu chargées.

Les figures et cartes sont numérotées.

Exemple de figure

Figure 3. Surcoût des Opex (dépenses réalisées rapportées aux budgets LFI) (1998-2011)



Source : TRUCY et MASSERET GUENE (2009), p. 126.

2.2.3. Équations

Format déconseillé : le champ d'équation.

Les formats à privilégier sont, par ordre de préférence :

1. MathType.
2. format OMML de Word 2007 et Ulérieur.
3. « Éditeur 3 »

Les équations sont numérotées hors logiciel d'équations, en texte courant comme ceci :

$$w - 2tx = R(x)S_i + z_i \quad (1)$$

-3-

Conclusion

Remerciements

Les remerciements sont à faire figurer ici.

Annexes

Les annexes peuvent comporter des tableaux et des figures et cartes.
Mêmes caractéristiques que plus haut.

Références bibliographiques

Toutes les références de la bibliographie doivent correspondre à des références citées dans le texte, et vice versa.

Les auteurs doivent veiller à la correspondance exacte entre les noms et dates cités en référence dans le texte et dans la bibliographie.

Les noms des auteurs doivent être insérés en PETITES MAJUSCULES, suivi de l'**initiale du prénom sans point abrégatif** suivie de la **date d'édition entre parenthèses**

Les références sont traitées par ordre alphabétique d'auteurs, articles, ouvrages et contributions mélangés, et doivent être présentées comme suit, selon le type de publication :

Article de revue :

BLONDEL D (1967) Note sur le coût de régression. *Revue d'Économie Politique* 77(1) : 59-95.

Ouvrage :

COMBES P-P, MAYER T, THISSE J-F (2006) *Économie Géographique : l'intégration des régions et des nations*. Economica, Paris.

Contribution dans un ouvrage :

BOTH J-F, DA CUNHA A, MAGER C (2003) Évaluation du territoire, développement durable et indicateurs : un pragmatisme raisonné. In : DA CUNHA A, RUEGG J (dir.)² *Développement durable et aménagement du territoire*. Presses Polytechniques et Universitaires Romandes, Lausanne.

STAKE R-E (2003) Case study. In: DENZIN K, LINCOLN Y (eds) *Strategies of qualitative enquiry*. Sage Publications, Newbury Park: 236-247.

Rapports, documents de recherche, mémoires.

BOITEUX M (2001) *Transports : Choix des investissements et coût des nuisances*. Rapport du Commissariat Général au Plan. La Documentation Française, Paris.

DEBONNEUIL M, FONTAGNÉ L (2003) *Compétitivité*. Rapport du CAE 40. La Documentation française, Paris.

Colloque

LEPICIER D, DORÉ G, DIALLO A (2012) Pays et intercommunalité, quelles perspectives de la réforme des collectivités territoriales pour les territoires de projets ? Colloque de l'ASRDLF, Belfort, juillet.

Thèse

BOUZOUINA L (2008) *Ségrégation spatiale et dynamiques métropolitaines*. Thèse de sciences économiques. Université Lumière Lyon 2, 325 p.

Documents en ligne

MARKUSEN J-R (2002a) Integrating multinational firms into international economics. *NBER Reporter* [en ligne] <http://www.nber.org/reporter/winter02/markusen.html>

NB :

Penser aux majuscules accentuées chaque fois que nécessaire.

² Mettre l'abréviation (dir.) quand référence en français, et mettre l'abréviation (eds) quand référence en langue étrangère.

Titres en anglais : ne pas mettre de majuscule à chaque mot sauf sur le premier, ou si nécessaire (si le titre comporte un sigle développé par exemple...).

Les éléments de la collation sont simplifiés et abrégés autant que possible: la mention de traduction (ex : trad. fr.), le n° d'édition (ex : 3^e éd.) ; le nom d'éditeur (ex : PUF, MIT Press ; Éd du Progrès) ; ne retenir qu'un seul lieu d'édition.

Supprimer les indications redondantes (ex : supprimer l'indication de la ville « Cambridge », si elle figure déjà dans la mention d'éditeur « Cambridge University Press »)
Collections : présenter comme ceci par exemple: Le Seuil (Points).